



**АДМИНИСТРАЦИЯ МУНИЦИПАЛЬНОГО ОБРАЗОВАНИЯ
«МУНИЦИПАЛЬНЫЙ ОКРУГ ГРАХОВСКИЙ РАЙОН УДМУРТСКОЙ
РЕСПУБЛИКИ»**

**«УДМУРТ ЭЛЬКУНЫСЬ ГРАК ЁРОС МУНИЦИПАЛ ОКРУГ»
МУНИЦИПАЛ КЫЛДЫТЭТЛЭН АДМИНИСТРАЦИЕЗ**

П О С Т А Н О В Л Е Н И Е

апреля 2022 года

№

с. Грахово

«Об утверждении схем размещения мест (площадок) накопления твердых коммунальных отходов на территории обслуживания Территориального отдела «Лолошур-Возжинский» Администрации муниципального образования «Муниципальный округ Граховский район Удмуртской Республики»

Руководствуясь статьей 13.4 Федерального закона от 24.06.1998 г. № 89 – ФЗ "Об отходах производства и потребления", постановлением Правительства Удмуртской Республики от 08.11.2017 г. № 435 «Об утверждении Порядка сбора твердых коммунальных отходов (в том числе их отдельного сбора) на территории Удмуртской Республики», Администрация муниципального образования «Муниципальный округ Граховский район Удмуртской Республики» **ПОСТАНОВЛЯЕТ:**

1. Утвердить схемы размещения мест (площадок) накопления твердых коммунальных отходов на территории обслуживания Территориального отдела «Лолошур-Возжинский» Администрации муниципального образования «Муниципальный округ Граховский район Удмуртской Республики» согласно приложениям к настоящему постановлению.

2. Настоящее постановление подлежит официальному опубликованию и размещению на официальном сайте Администрации муниципального образования «Муниципальный округ Граховский район Удмуртской Республики» в разделе «Территориальные отделы» на странице Территориального отдела «Лолошур-Возжинский», подраздел «Вывоз твердых коммунальных отходов».

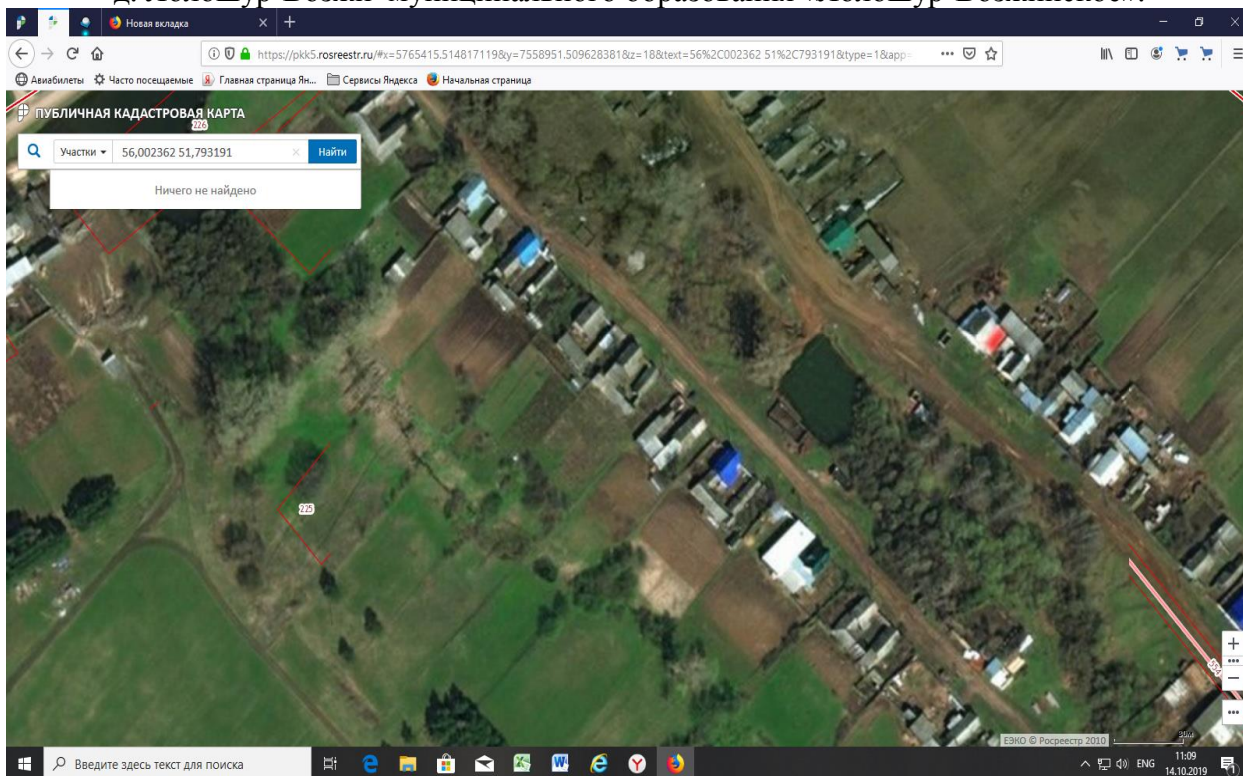
3. Контроль за исполнением настоящего постановления возложить на начальника Территориального отдела «Лолошур-Возжинский» Администрации муниципального образования «Муниципальный округ Граховский район Удмуртской Республики» Гусева В.М.

Глава муниципального образования
«Муниципальный округ Граховский район
Удмуртской Республики

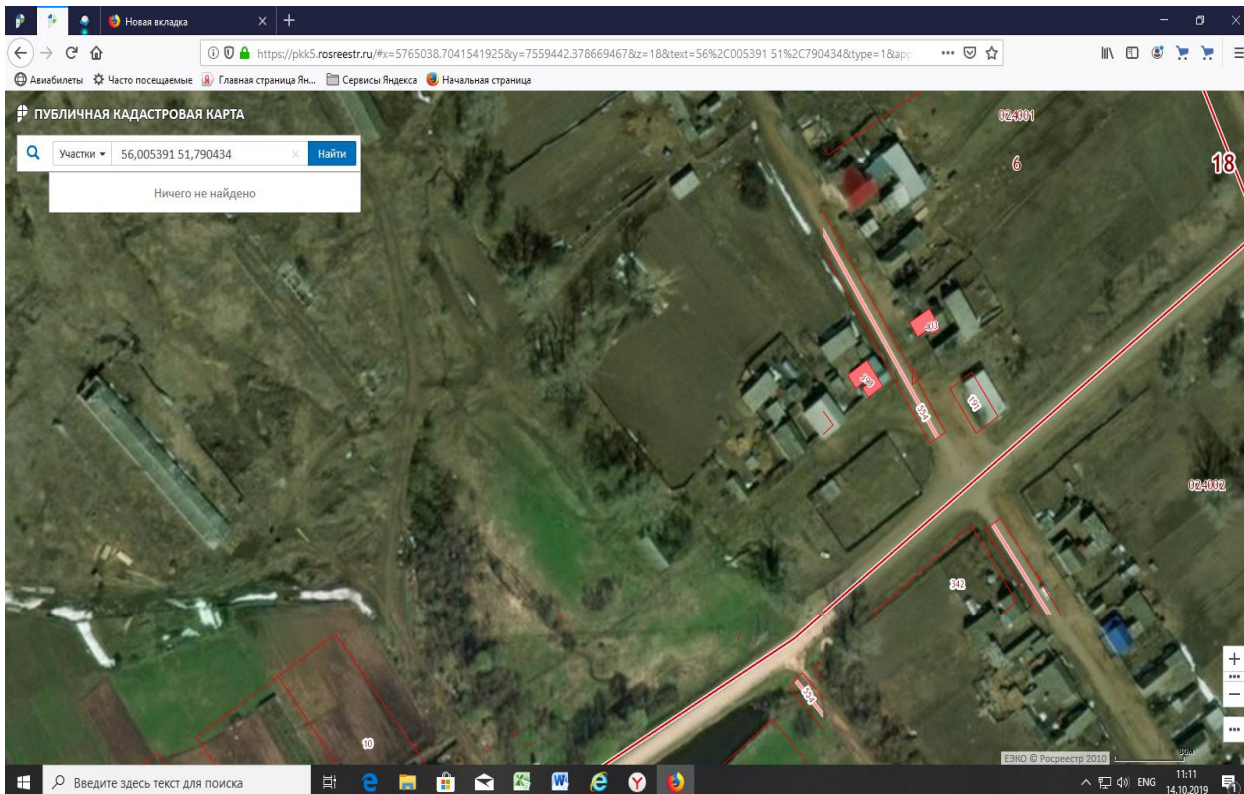
В.И. Белов

СХЕМА

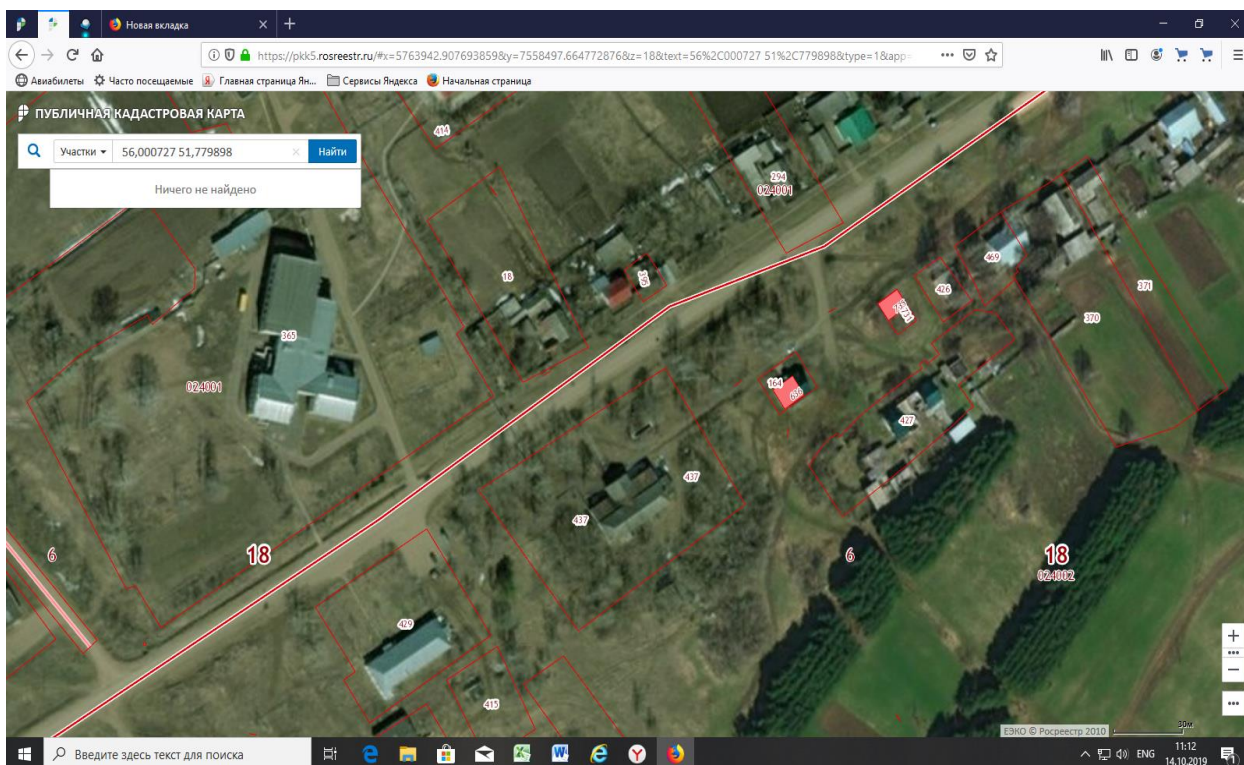
Размещения мест (площадок) накопления твердых коммунальных отходов на территории
д. Лолошур-Возжи муниципального образования «Лолошур-Возжинское».



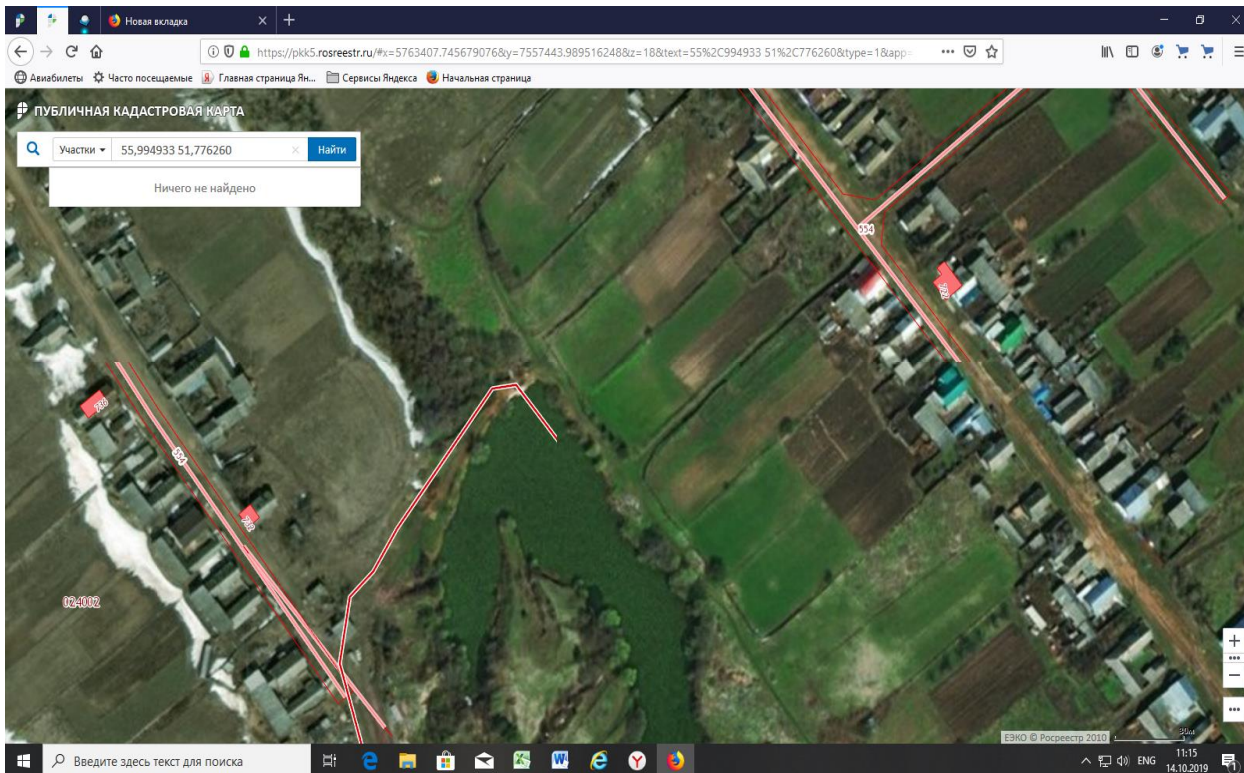
д. Лолошур-Возжи, ул. Луговая,13
координаты контейнерных площадок 56,002362/51,793191



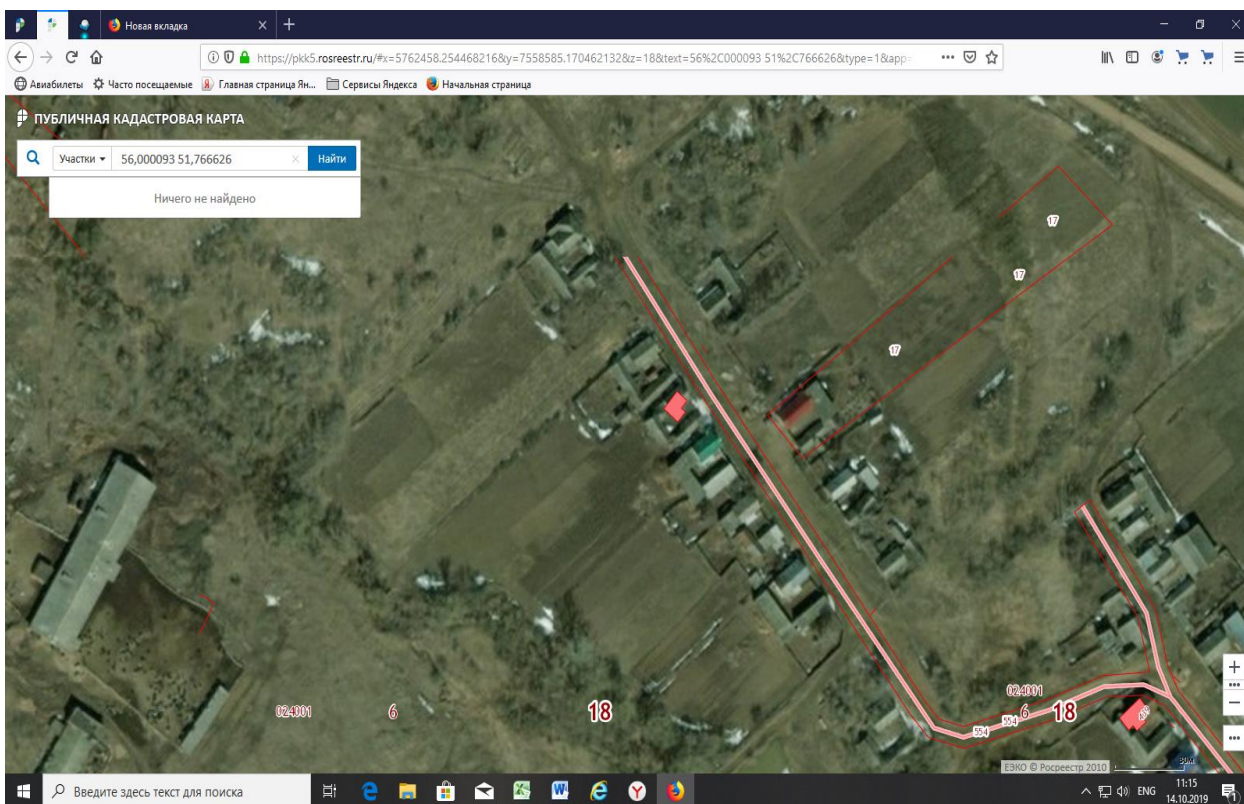
д. Лолошур-Возжи, ул. Пановская,33
координаты контейнерных площадок 56,005391/51,790434



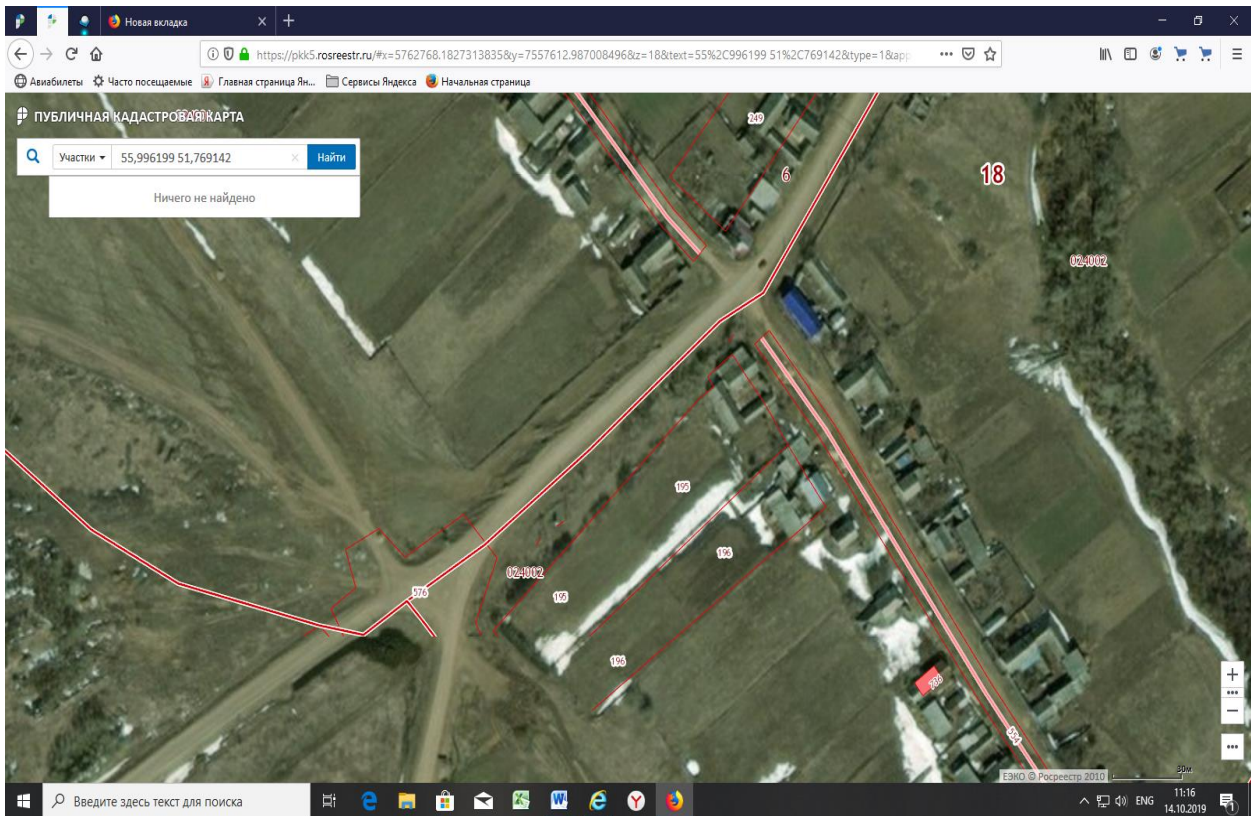
д. Лолошур-Возжи, ул. Советская,2д
координаты контейнерных площадок 56,000727/51,779898



д. Лолошур-Возжи, ул. М.Горького,42
координаты контейнерных площадок 55,994933/51,776260



д. Лолошур-Возжи, ул. Люгдонская,13
координаты контейнерных площадок 56,000093/51,766626

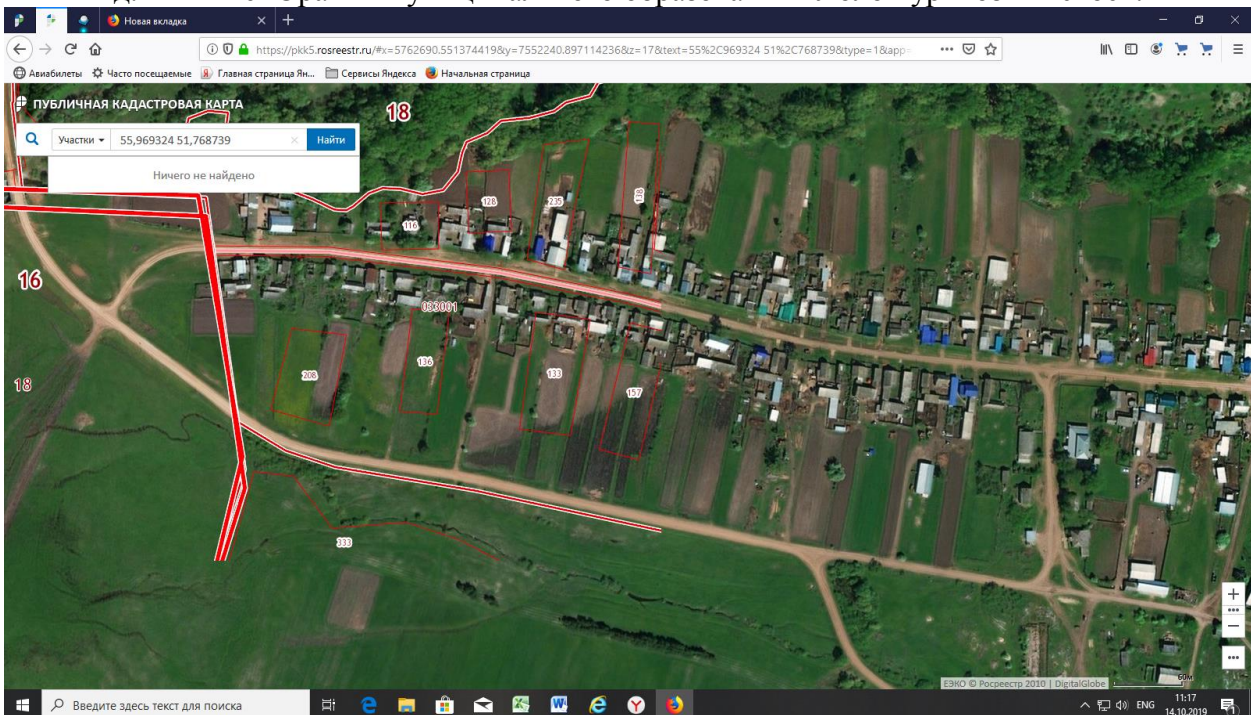


д. Лолошур-Возжи, ул. Валишина,9
координаты контейнерных площадок 55,996199/51,769142

Приложение №2

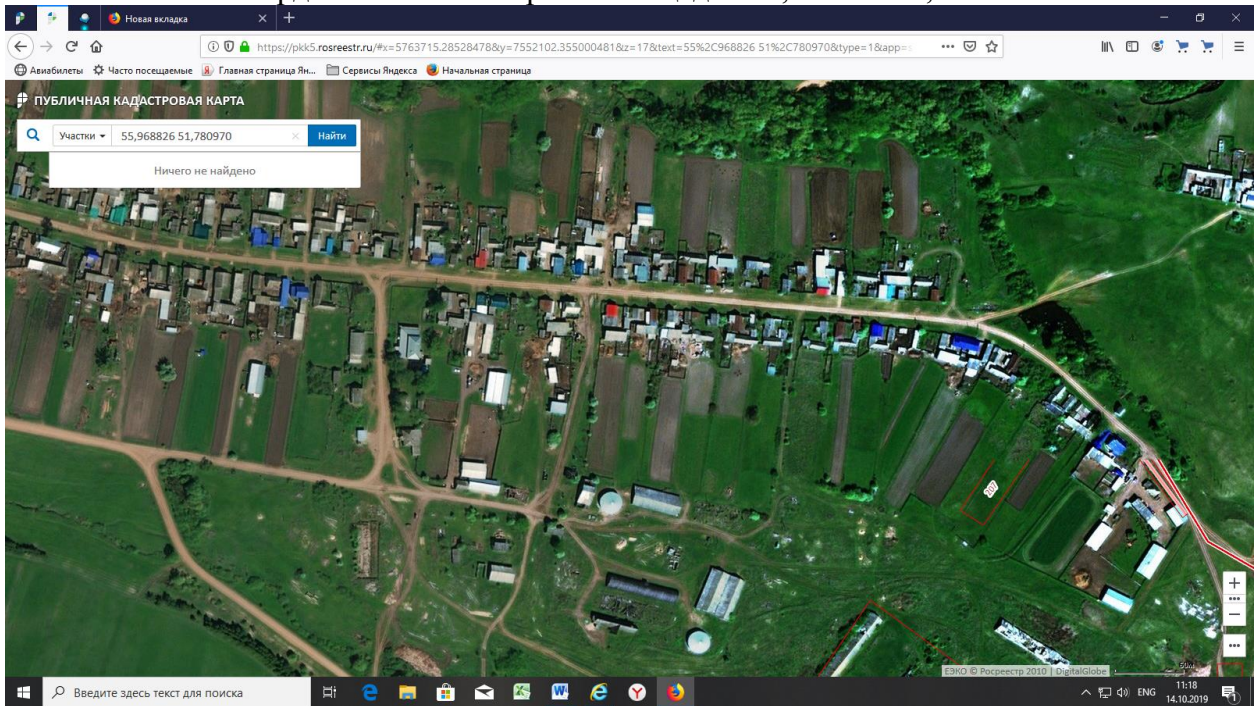
СХЕМА

Размещения мест (площадок) накопления твердых коммунальных отходов на территории
д. Нижние Юраши муниципального образования «Лолошур-Возжинское».



д. Нижние Юраши, ул. Кирова,30

координаты контейнерных площадок 55,969324/51,768739

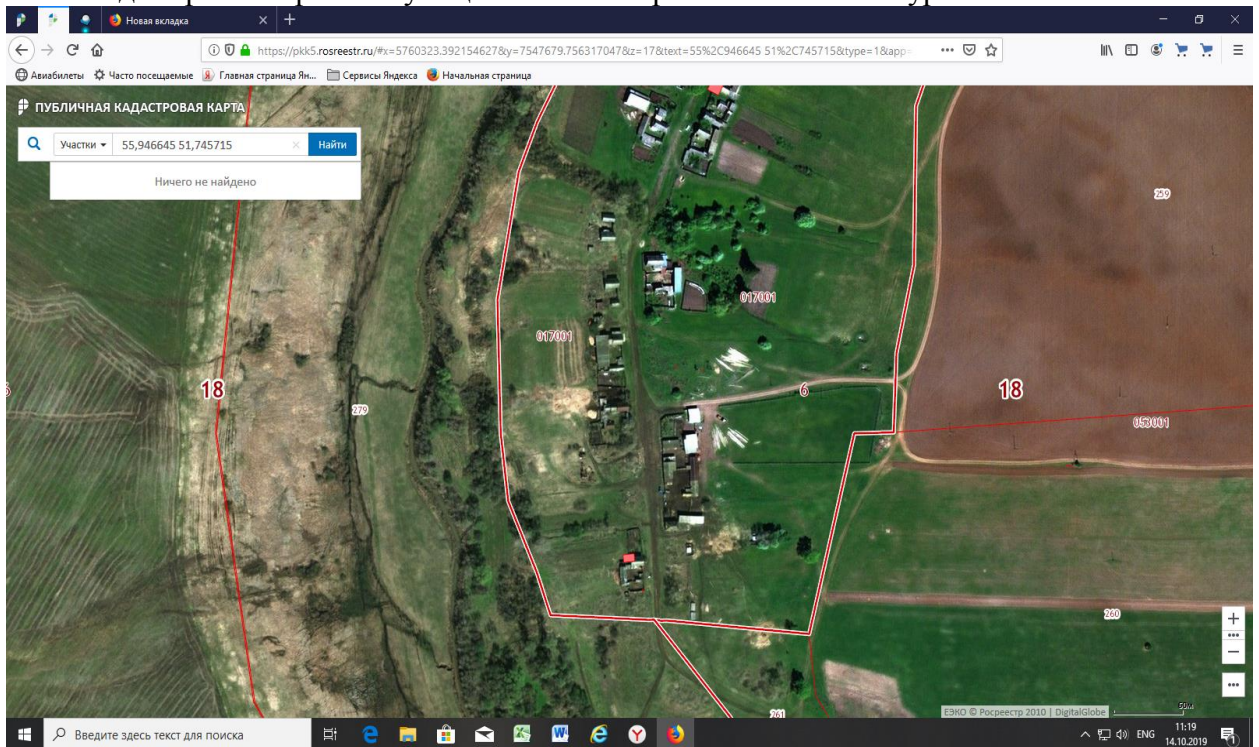


д. Нижние Юраши, ул. Кирова, 71
координаты контейнерных площадок 55,968826/51,780970

Приложение № 3

СХЕМА

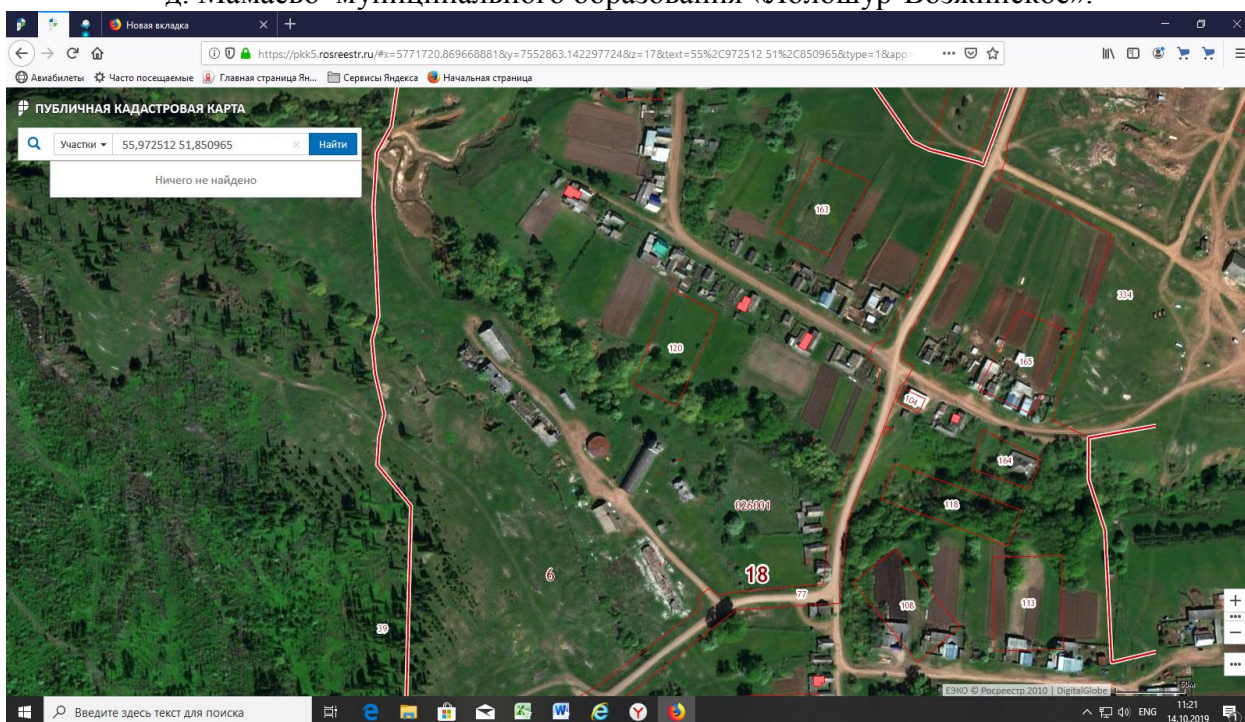
Размещения мест (площадок) накопления твердых коммунальных отходов на территории д. Горные Юраши муниципального образования «Лолошур-Возжинское».



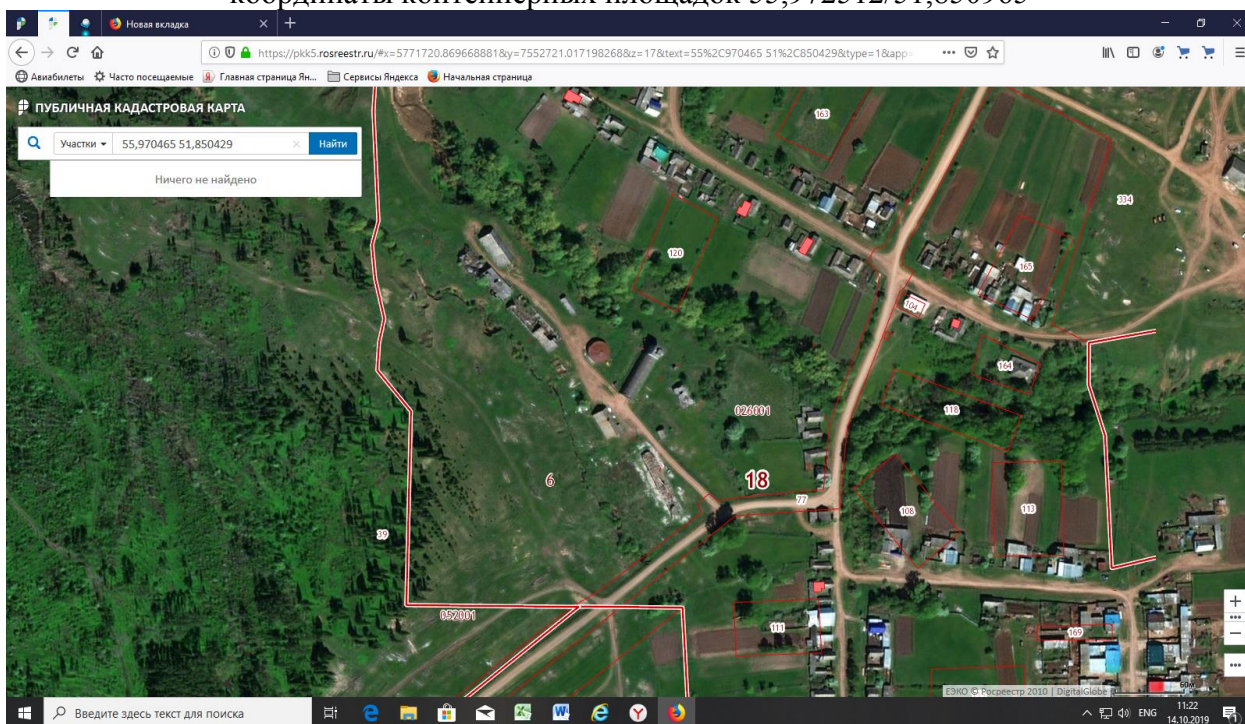
д. Горные Юраши, ул. Горновская, 7
координаты контейнерных площадок 55,946645/51,745715

СХЕМА

Размещения мест (площадок) накопления твердых коммунальных отходов на территории д. Мамаево муниципального образования «Лолошур-Возжинское».



д. Мамаево, ул. Мичурина,30
координаты контейнерных площадок 55,972512/51,850965

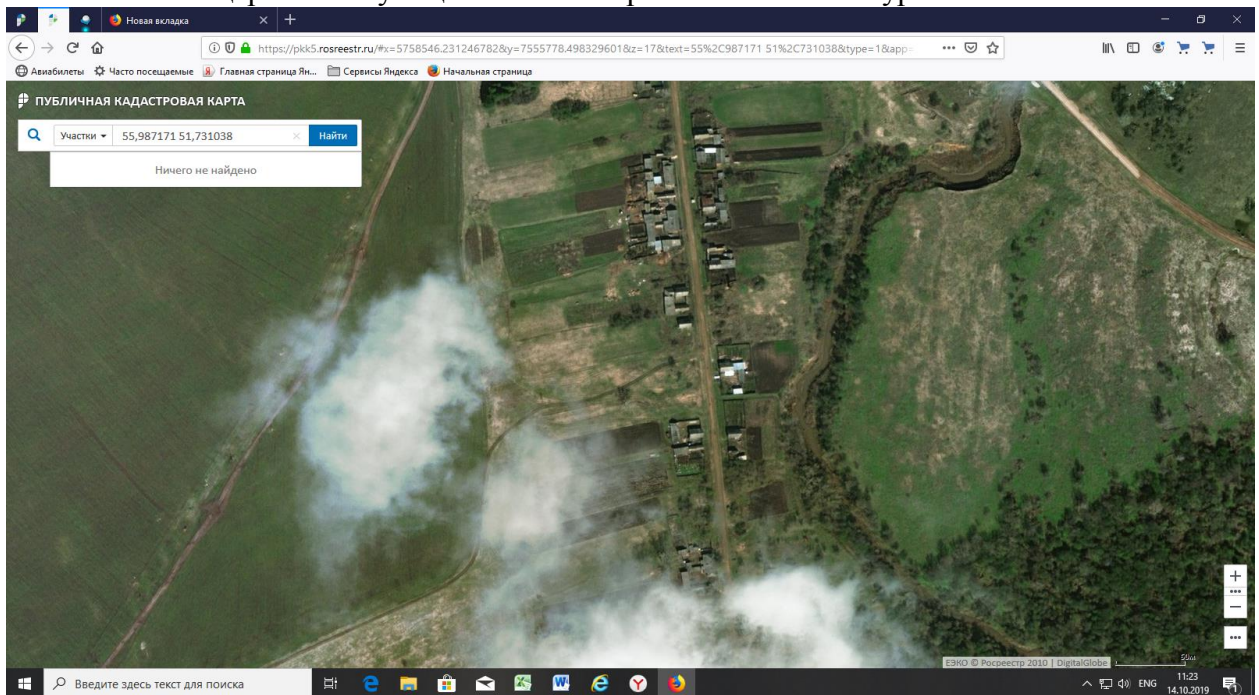


д. Мамаево, ул. Колхозная,6
координаты контейнерных площадок 55,970465/51,850429

Приложение № 5

СХЕМА

Размещения мест (площадок) накопления твердых коммунальных отходов на территории с.Мещеряково муниципального образования «Лолошур-Возжинское».



с. Мещеряково, ул. Заречная,9
координаты контейнерных площадок 55987171/51,731038

